

CATÁLOGO DO ITEM IMPORTADO

Pleito de Inclusão de Ex-Tarifário

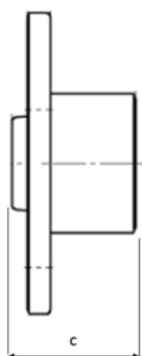
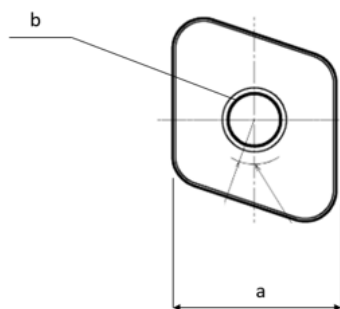
Número de Controle SDIC	NCM	Sugestão de descrição do ex-Tarifário
D97-19I	8708.94.90	Espaçador de ajuste; contendo aço sinterizado (JIS SMF 5030); com formato losangular com lado de 26 mm, extremidades arredondadas, largura de 13,2 mm (+0,6 mm), furo cilíndrico passante de diâmetro igual a 8 mm (+0,1 mm); para fabricação de sistemas de direção; com função de assegurar a fixação do parafuso da alavanca do sistema de direção e o correto distanciamento e atrito necessário entre a jaqueta e o restante do sistema; com aplicação em automóveis, veículos comerciais leves.

1. Especificações técnicas detalhadas da autopeça

(características quantitativas e qualitativas, por exemplo: dimensões, materiais de fabricação, especificações de trabalho/funcionamento [torque, potência, resistência, tensão, corrente, dureza, vazão, condutibilidade, temperatura etc.], características de hardware, software, características físicas, dentre outras inerentes a cada produto):

Formato losangular com lado de 26 mm, extremidades arredondadas, largura de 13,2 mm (+0,6 mm), furo cilíndrico passante de diâmetro igual a 8 mm (+0,1 mm)

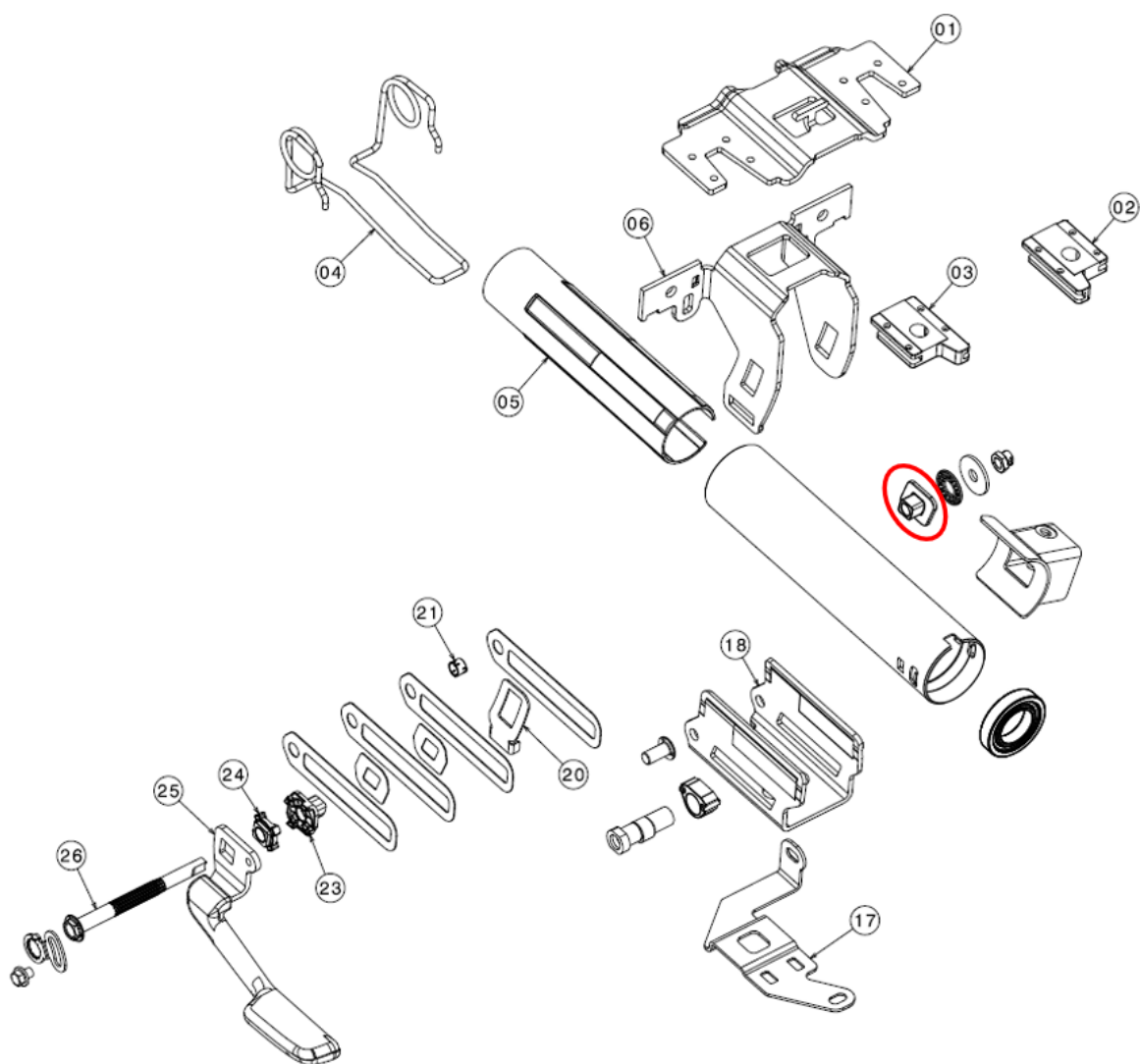
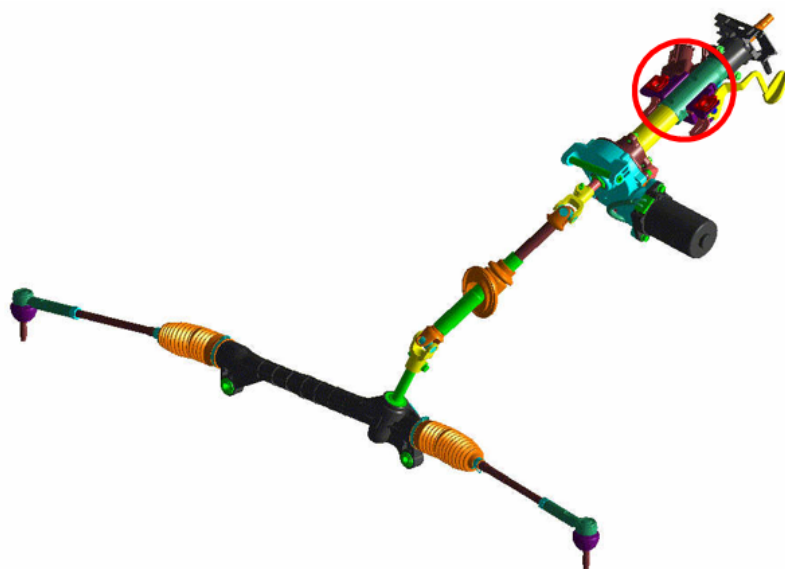
2. Imagens da autopeça importada e/ou desenho esquemático *(obrigatório conter as principais dimensões em milímetros):*



<i>Letra</i>	<i>Medida (mm)</i>
<i>A</i>	26
<i>B</i>	Ø 8
<i>C</i>	13,2

3. Aplicação do item importado *(em qual produto fabricado pela empresa pleiteante o item importado será incorporado).*

Aplicado em: sistemas de direção



4. Função do item importado no produto fabricado pela empresa pleiteante do ex-tarifário:

Assegurar a fixação do parafuso da alavanca do sistema de direção e o correto distanciamento e atrito necessário entre a jaqueta e o restante do sistema

Veículos(s): automóveis, veículos comerciais leves